

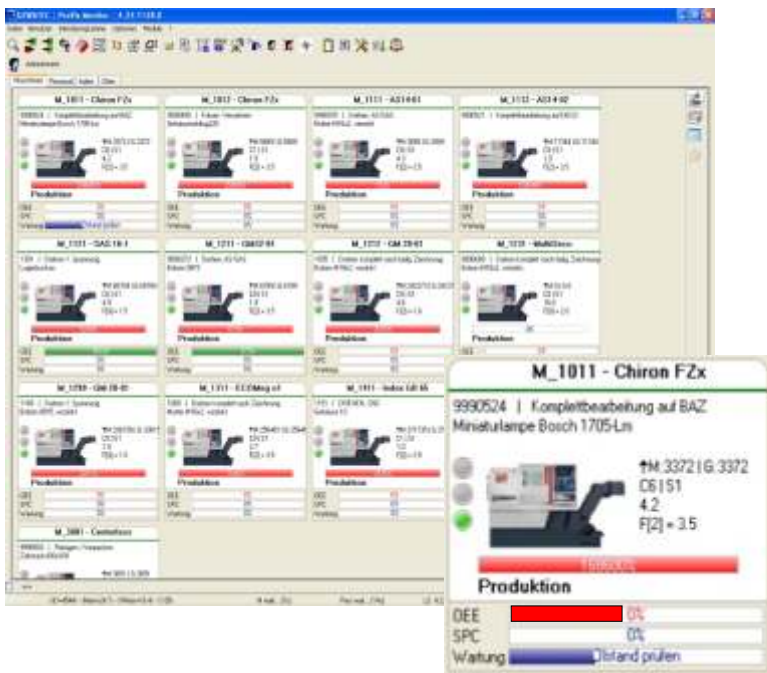
Wir steigern Ihre Produktivität!

Prozessampel

Das ProVis MDE/BDE-System und das neue MDE/BDE-Terminal IC901 schaffen Transparenz in der Produktion.

Auf einem Blick immer wissen, was in der Produktion gerade läuft oder nicht so läuft wie es eigentlich sollte – das ermöglichen der neue Industrie-PC IC901 in Verbindung mit der Prozessampel und entsprechender Software.

Die Prozessampel signalisiert auf Basis von relevanten Kennzahlen den aktuellen Zustand von Werkzeugmaschinen in Ampelfarben. So gibt die Overall-Equipment-Effectiveness-Kennzahl (OEE) Auskunft über Nutzungsgrad, Leistungsgrad und Qualitätsrate der jeweiligen Maschine.



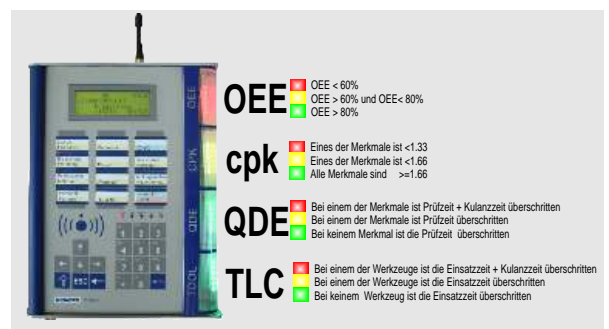
OEE immer im Griff
Auf Basis von Kennzahlen signalisiert die GEWATEC-Prozessampel den aktuellen Zustand von Werkzeugmaschinen.

Über den statistischen Wert der Prozessfähigkeit informiert der CPK-Wert. Die Qualitäts-datenerfassung (QDE) gibt beispielsweise an, wann wieder ein Messzyklus zur Qualitätsüberwachung ansteht.

Automatisch über Werkzeugwechsel informiert
Das System informiert auch, wann Werkzeuge gewechselt werden müssen (TOOL Change TLC). Der Mitarbeiter in der Produktion ist so jederzeit über den Zustand der Werkzeugmaschine informiert.

Am IC901 mit Prozessampel kann der Mitarbeiter auch Maschinen- und Betriebsdaten wie Rüstzeiten und Reparaturen erfassen. Die Transparenz in der Fertigung schafft die Voraussetzung, Fehler und Schwachstellen zu erkennen und zu korrigieren sowie die Produktion kontinuierlich zu optimieren.

Die Prozessampel ist auch als Tischmodell mit Magnetfuß verfügbar.



OEE
■ OEE < 60%
■ OEE > 60% und OEE < 80%
■ OEE > 80%

cpk
■ Eines der Merkmale ist < 1,33
■ Eines der Merkmale ist < 1,66
■ Alle Merkmale sind >= 1,66

QDE
■ Bei einem der Merkmale ist Prüfzeit + Kulanzzeit überschritten
■ Bei einem der Merkmale ist Prüfzeit überschritten
■ Bei keinem Merkmal ist die Prüfzeit überschritten

TLC
■ Bei einem der Werkzeuge ist die Einsatzzeit + Kulanzzeit überschritten
■ Bei einem der Werkzeuge ist die Einsatzzeit überschritten
■ Bei keinem Werkzeug ist die Einsatzzeit überschritten